

TE HUUR

SassemBourg - Jan van Brabantweg 1 te Sassenheim



Barnhoorn
BEDRIJFSMAKELAARDIJ

SassemBourg - Jan van Brabantweg 1 te Sassenheim

Object

Het betreft een multifunctioneel complex, bestaande uit in totaal 99 woningen en ca. 5.200 m² maatschappelijke zorg- en kantoorruimte plus ondergelegen parkeergelegenheid.

Complex SassemBourg is ontworpen om een ontmoetingsplek voor jong en oud te creëren, waar mensen langer zelfstandig kunnen wonen en waarbij interactie met de buitenwereld behouden blijft. Een compleet servicecentrum waar iedereen uit Sassenheim en wijde omgeving terecht kan voor zorg op maat. In een prettige ambiance bieden verschillende ondernemers gevarieerde zorg.

Op de begane grond en de eerste verdieping is het brede aanbod gevestigd van diverse voorzieningen en maatschappelijke bedrijfsruimten, met onder andere een grand café en diverse (zorg-) ondernemers, zowel profit- als non-profit. Daarnaast beschikt het object over een uitstekend Energielabel A.

Locatie

Wanneer u SassemBourg via het levendige buitenplein verlaat, staat u midden in het vernieuwde dorpscentrum van Sassenheim met een divers winkelaanbod, cafés en restaurants.

Bereikbaarheid

Gunstig gelegen ten opzichte van diverse uitvalswegen richting Leiden, Den Haag, Schiphol, Haarlem en Amsterdam. Goed bereikbaar per trein en bus.

Oppervlak / huurprijs

Onderstaande units zijn beschikbaar voor verhuur:

Unit	Beschikbaarheid	Oppervlakte	Huurprijs
00.03	Per direct	80,2 m ²	€ 135,- per m ² per jaar
00.06	Per direct	126,3 m ²	€ 125,- per m ² per jaar
00.10B	Per direct	203 m ²	€ 155,- per m ² per jaar
00.13	Per direct	451,9 m ²	€ 135,- per m ² per jaar
00.21	Per direct	24,8 m ²	€ 350,- per maand
01.06	Per direct	153,8 m ²	€ 995,- per maand
01.07	Per direct	43,2 m ²	€ 350,- per maand
01.10	Per direct	39,5 m ²	€ 350,- per maand
01.13	Per direct	27,6 m ²	€ 295,- per maand

Wijze van oplevering

In casco staat, alsmede turn-key (voorzien van wand-, vloer- en plafonduafwerking, een en ander afhankelijk van het huidige opleveringsniveau).

Bestemming/gebruik

Het gehuurde zal door of vanwege huurder uitsluitend worden bestemd om te worden gebruikt door: Een zorg gerelateerde en/of maatschappelijke functie, **echter zijn de functies van huisarts en apotheek uitgesloten.**

Huurvoorwaarden

Voorschot servicekosten

€ 45,- per m² per jaar, exclusief BTW.

Huurtermijn

5 jaar + 5 verlengingsjaren.

Huurprijbetaling

Per maand vooruit.



Barnhoorn
BEDRIJFSMAKELAARDIJ

SassemBourg - Jan van Brabantweg 1 te Sassenheim

Huurprijsaanpassing

Jaarlijks, voor het eerst één jaar na ingangsdatum huurovereenkomst, conform het prijsindexcijfer Alle Huishoudens (2015=100), gepubliceerd door het Centraal Bureau voor de Statistiek te Voorburg/Heerlen.

Zekerheidstelling

Bij ondertekening van de huurovereenkomst zal huurder een bankgarantie stellen of waarborgsom storten ter grootte van een bruto betalingsverplichting van drie maanden huur.

Huurcontract

Model ROZ (Raad voor Onroerende Zaken).

BTW

Verhuurder wenst te opteren voor BTW-belaste huur en verhuur. Ingeval huurder de BTW niet kan verrekenen zal er geen btw-compensatie plaatsvinden.

Aanvaarding

In overleg.

Customer Due Diligence. Voorafgaand aan het ondertekenen van een huurovereenkomst doet verhuurder onderzoek naar de huurder. Er dient een positieve uitkomst uit het Customer Due Diligence (CDD) te komen.

Energie label

Het pand beschikt over Energie label A.

Parkeervoorzieningen

SassemBourg beschikt over een eigen ondergrondse garage met in totaal 110 stallingsplaatsen. De ingang van de stallingsgarage is gelegen aan de Jan van Brabantweg.

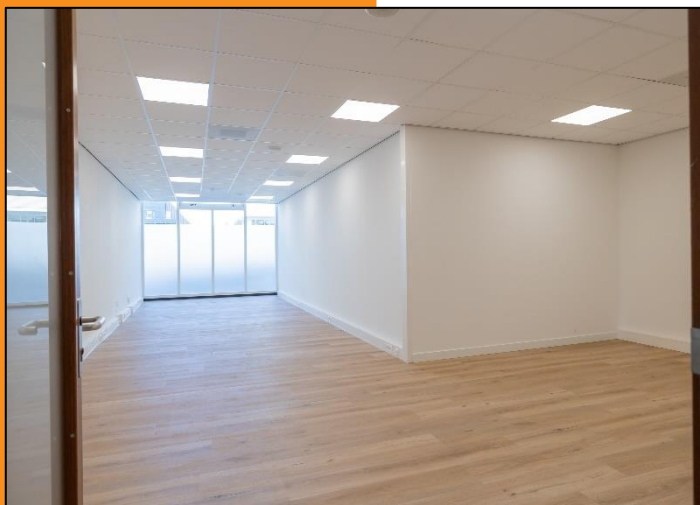
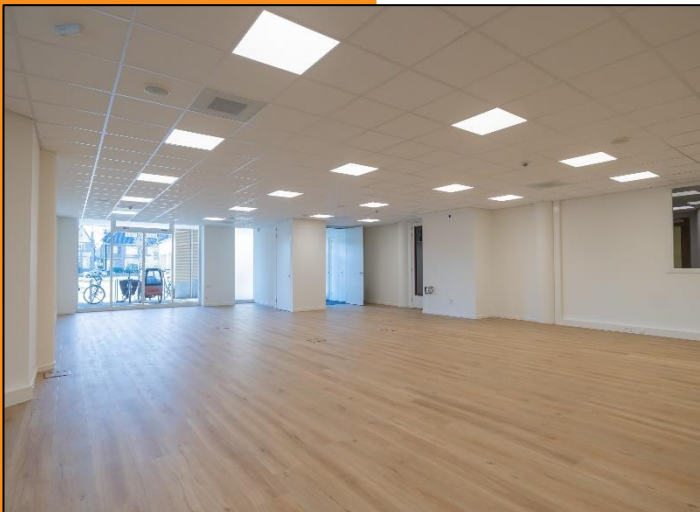
Heeft u interesse in de ruimte? Stuur u middels een e-mail aan info@barnhoornbedrijfsmakelaardij.nl een toelichting wat u beoogd te vestigen. Graag ontvangen wij daarbij de gegevens betreft uw website en/of een uittreksel KvK. De huurdersvereniging in het complex zal uw aanvraag beoordelen alvorens een bezichtiging zal worden ingepland.



Barnhoorn
BEDRIJFSMAKELAARDIJ

SassemBourg - Jan van Brabantweg 1 te Sassenheim

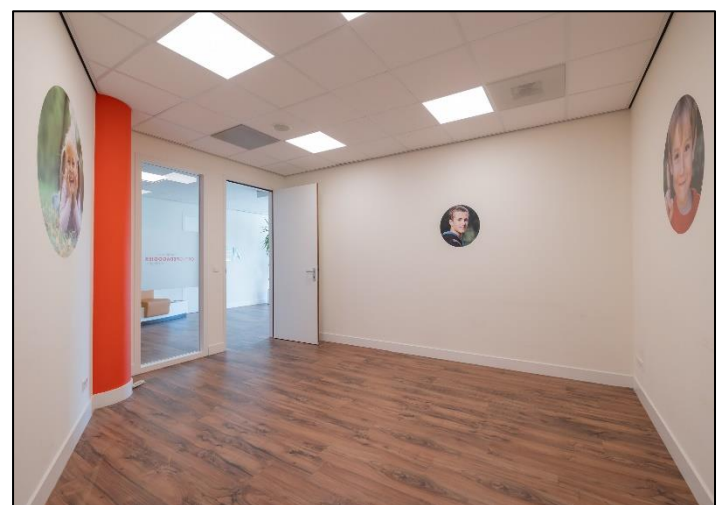
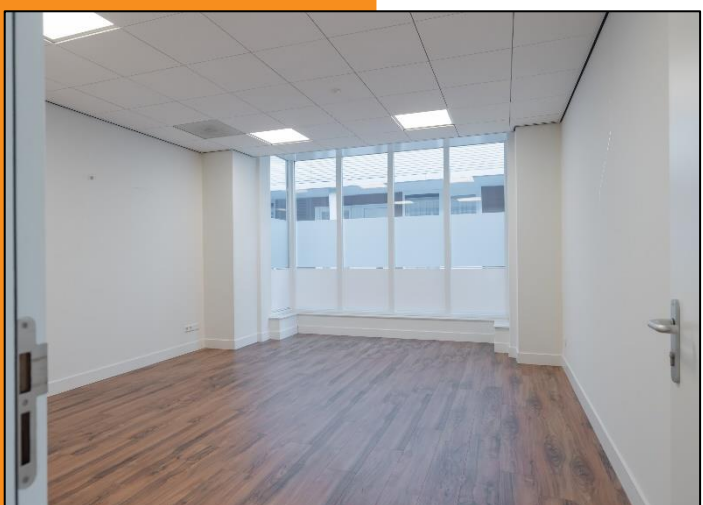
Foto's



Barnhoorn
BEDRIJFSMAKELAARDIJ

SassemBourg - Jan van Brabantweg 1 te Sassenheim

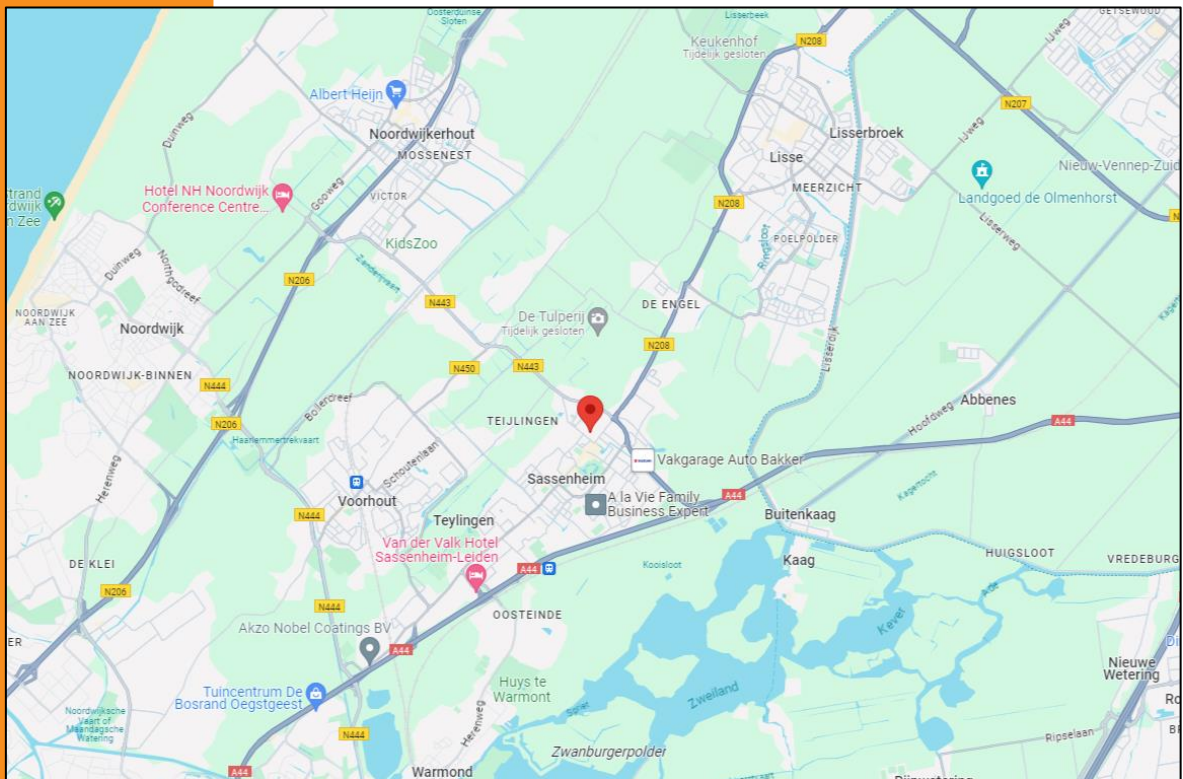
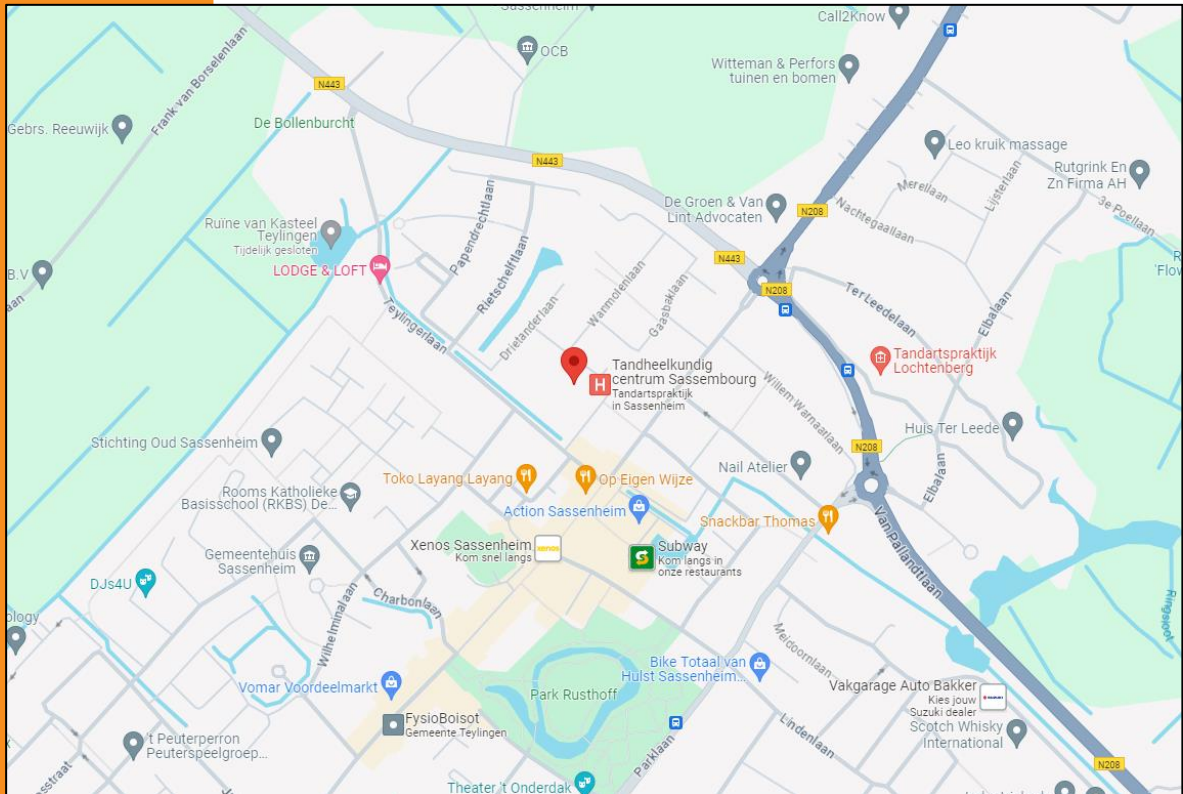
Foto's



Barnhoorn
BEDRIJFSMAKELAARDIJ

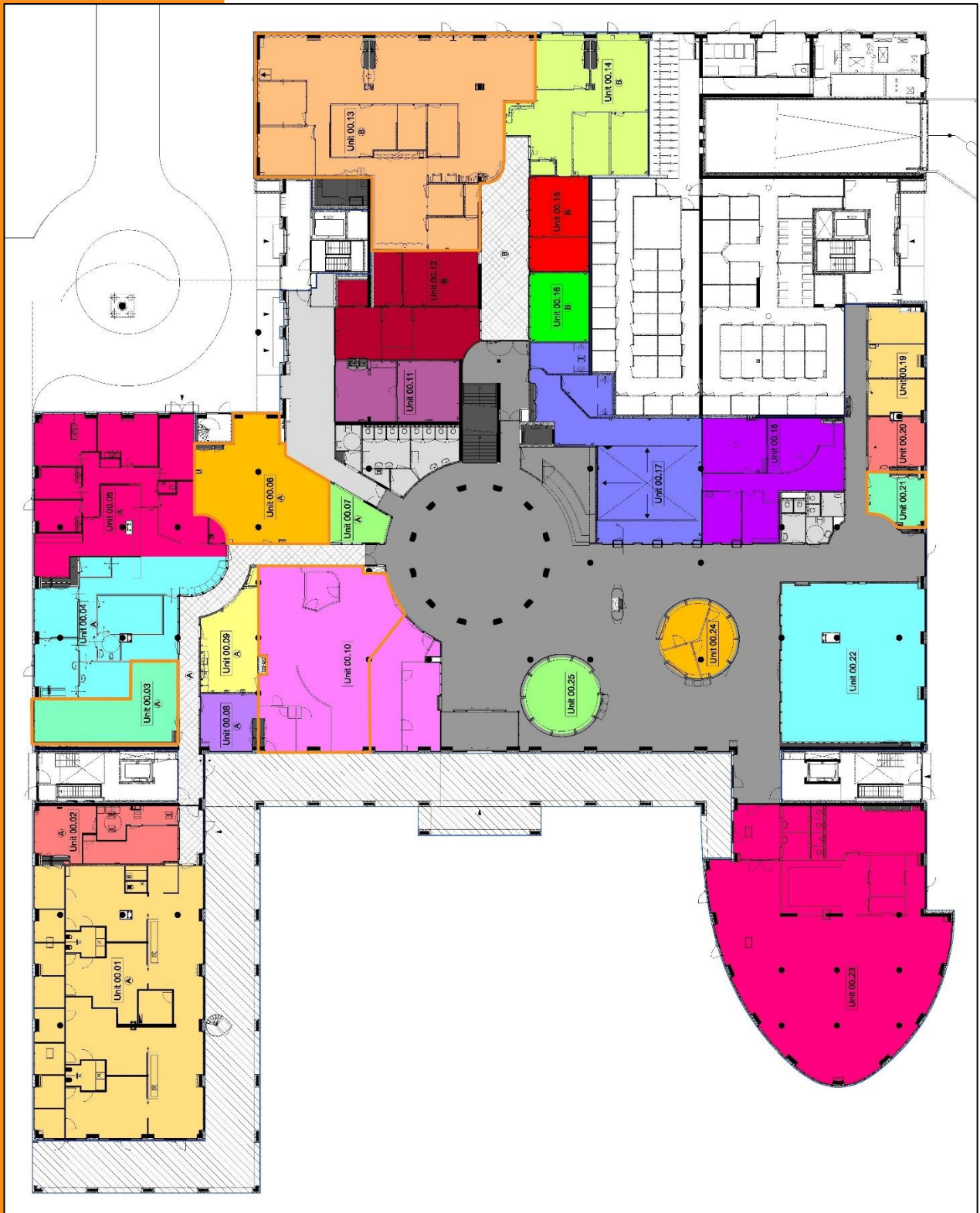
SassenBourg - Jan van Brabantweg 1 te Sassenheim

Locatie



Barnhoorn
BEDRIJFSMAKELAARDIJ

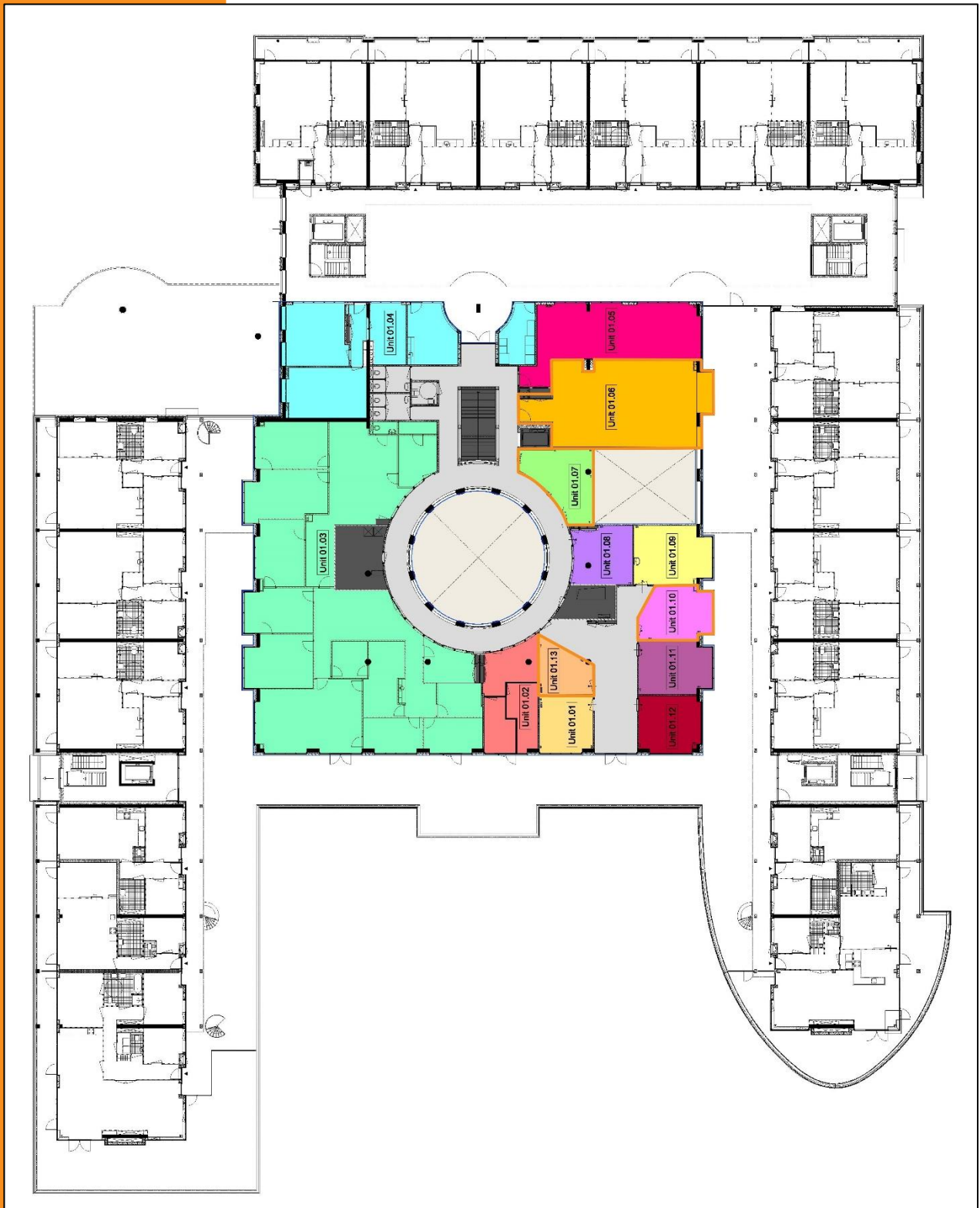
Plattegrond



Begane grond, indeling/maatvoering kan afwijken.



SassemBourg - Jan van Brabantweg 1 te Sassenheim



1^e verdieping, indeling/maatvoering kan afwijken.



Barnhoorn
BEDRIJFSMAKELAARDIJ

Barnhoorn Bedrijfsmakelaardij

Diepe wortels in de regio



Jesse Blonk

Vastgoedadviseur

jesse@barnhoornbedrijfsmakelaardij.nl

Barnhoorn Bedrijfsmakelaardij heeft diepe wortels in het bedrijfsleven in de Leidse regio en dat van de Duin- en Bollenstreek. Barnhoorn benadert potentiële huurders of kopers proactief en maakt snel werk van uw verhuur- of verkoopopdracht. Wij beschikken over een uitgebreid netwerk van (institutionele) beleggers, ondernemers en ondernemingen, en kennen hun behoeftes. Onze mensen zijn ook beschikbaar voor consultancy.

Focus op bedrijfspanden

Ons team bestaat uit vier bedrijfsmakelaars die worden ondersteund door een secretariaat en een administratie. Onze makelaars hebben elk een volledige focus op de commerciële vastgoedmarkt en volop parate kennis van verhuur, verkoop en taxaties van bedrijfspanden. Wij zijn goed op de hoogte van de laatste ontwikkelingen op de markt voor commercieel onroerend goed en adviseren over onder andere:

- nieuwbouwontwikkelingen;
- bestemmingsplannen;
- huurrecht;
- taxaties;
- huurprijzen;
- huurprijsherzieningen;
- koopsommen.

Ons werkgebied

Bij Barnhoorn hebt u keuze uit een groot aanbod aan commercieel vastgoed. Wij zijn onder andere actief in: Alphen aan den Rijn, Hillegom, Kaag en Braassem, Katwijk, Leiden, Leiderdorp, Lisse, Nieuw-Vennep, Noordwijk, Noordwijkerhout, Oegstgeest, Rijnsburg, Roelofarendsveen, Sassenheim, Ter Aar, Voorhout, Voorschoten, Warmond, Wassenaar, Zoeterwoude.

Voor nadere inlichtingen en/of afspraak voor bezichtiging:



Barnhoorn Bedrijfsmakelaardij B.V.

Rijnsburgersingel 59

2316 XX Leiden

Postbus 327

2300 AH Leiden

Telefoonnummer:

Email:

071 - 30 50 200

info@barnhoornbedrijfsmakelaardij.nl

funda in business

Bezoek ook onze website:

www.barnhoornbedrijfsmakelaardij.nl

Onder andere de opgegeven maten zoals oppervlakten en inhoud zijn indicatief en niet conform de NEN2580 opgemeten. Wij aanvaarden geen aansprakelijkheid over de juistheid van de indelingen en afmetingen. Alle door ons verstrekte gegevens zijn met zorg samengesteld en grotendeels gebaseerd op door derden verstrekte gegevens. Ter zake van de juistheid hiervan kunnen wij echter geen aansprakelijkheid aanvaarden.



Barnhoorn
BEDRIJFSMAKELAARDIJ