

# TE HUUR

Madame Curiestraat 22K te Sassenheim



**Barnhoorn**  
BEDRIJFSMAKELAARDIJ

## Madame Curiestraat 22K te Sassenheim

<b>Object</b>	<p>Op een unieke locatie nabij de A44 is deze schitterende bedrijfsunits gerealiseerd, ideaal voor zelfstandige en startende ondernemers! De unit kenmerkt zich door een ideale combinatie van opslag en kantoor in een karakteristieke klassieke bouwstijl, die door de "bollenschuur" styling prachtig aansluit op het architectonisch nalatenschap van de Duin &amp; Bollenstreek.</p> <p>De bedrijfsunit is zeer compleet afgewerkt. Op de begane grond is een keuken aanwezig met diverse apparaten, toilet, serverruimte (netwerkbekabeling aanwezig), opslagruimte voorzien van overheaddeur en een spreekkamer. De begane grond is thans in gebruik als conferenceroom, maar kan ook volledig in gebruik genomen worden als opslagruimte of werkplaats. De 1e verdieping bestaat uit een grote kantooruimte, deze is voorzien van vloerbedekking, netwerkbekabeling, airconditioning en zonwering.</p>				
<b>Locatie</b>	<p>De bedrijfsunits maken onderdeel uit van het Green Business Park A44 en zijn gelegen op bedrijventerrein Sassenheim Zuid. Betreft een zeer gunstige ligging, nabij uitvalswegen en de autosnelweg A44.</p>				
<b>Oppervlak</b>	<p>Totaal ca. 120 m<sup>2</sup>, verdeeld als volgt:</p> <table><tr><td>Begane grond</td><td>: ca. 60 m<sup>2</sup></td></tr><tr><td>Eerste verdieping</td><td>: ca. 60 m<sup>2</sup></td></tr></table>	Begane grond	: ca. 60 m <sup>2</sup>	Eerste verdieping	: ca. 60 m <sup>2</sup>
Begane grond	: ca. 60 m <sup>2</sup>				
Eerste verdieping	: ca. 60 m <sup>2</sup>				
<b>Voorzieningen</b>	<p>In huidige staat. De bedrijfsunits beschikt over een energielabel A.</p>				
<b>Bestemming/gebruik</b>	<p>Bedrijfs-/kantooruimte.</p>				
<b>Parkeervoorzieningen</b>	<p>2 eigen parkeerplaatsen.</p>				
<b>Huurvoorwaarden</b>					
<b>Vraaghuurprijs</b>	<p>€ 1.295,- per maand, te vermeerderen met de wettelijk verschuldigde omzetbelasting.</p>				
<b>Voorschot servicekosten</b>	<p>Een nog nader te bepalen bedrag per maand, te vermeerderen met de wettelijk verschuldigde omzetbelasting, voor de navolgende leveringen en diensten:</p> <ul style="list-style-type: none"><li>- verbruik gas/water/elektra;</li><li>- tuinonderhoud.</li></ul>				
<b>Huurtermijn</b>	<p>5 jaar + 5 verlengingsjaren (kortere looptijd in overleg mogelijk).</p>				
<b>Huurprijsbetaling</b>	<p>Per maand vooruit.</p>				
<b>Huurprijsaanpassing</b>	<p>Jaarlijks, voor het eerst één jaar na ingangsdatum huurovereenkomst, conform het prijsindexcijfer Alle Huishoudens (2015=100), gepubliceerd door het Centraal Bureau voor de Statistiek te Voorburg/Heerlen.</p>				
<b>Zekerheidstelling</b>	<p>Bij ondertekening van de huurovereenkomst zal huurder een bankgarantie stellen of waarborgsom storten ter grootte van een bruto betalingsverplichting van drie maanden huur.</p>				



**Barnhoorn**  
BEDRIJFSMAKELAARDIJ



## Madame Curiestraat 22K te Sassenheim

Huurcontract

Model ROZ (Raad voor Onroerende Zaken).

BTW

Verhuurder wenst te opteren voor BTW-belaste huur en verhuur. Ingeval huurder de BTW niet kan verrekenen zal de huurprijs in overleg met huurder worden verhoogd ter compensatie van de gevolgen van het vervallen van de mogelijkheid om te opteren voor BTW-belaste verhuur.

Aanvaarding

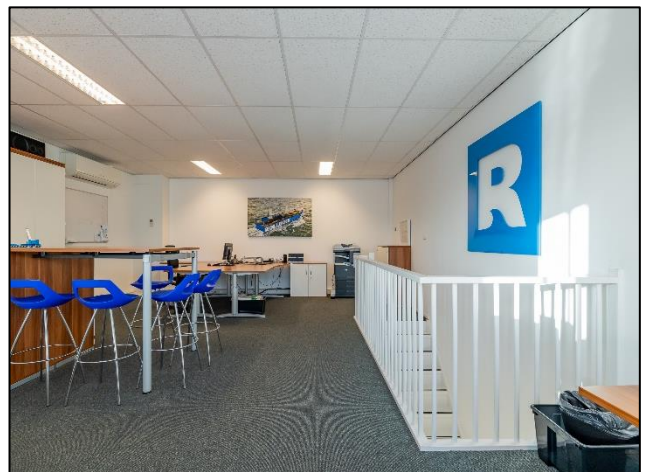
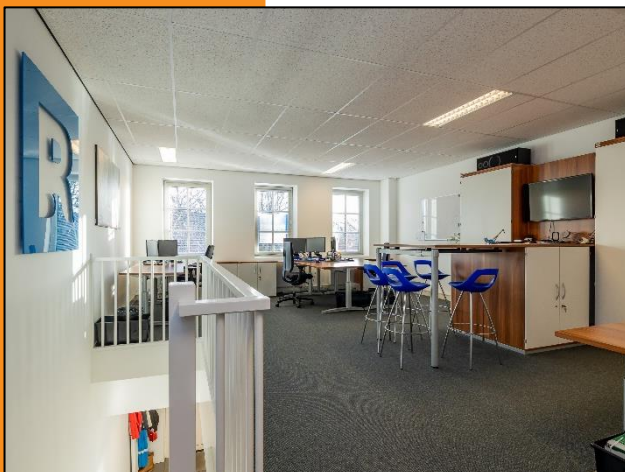
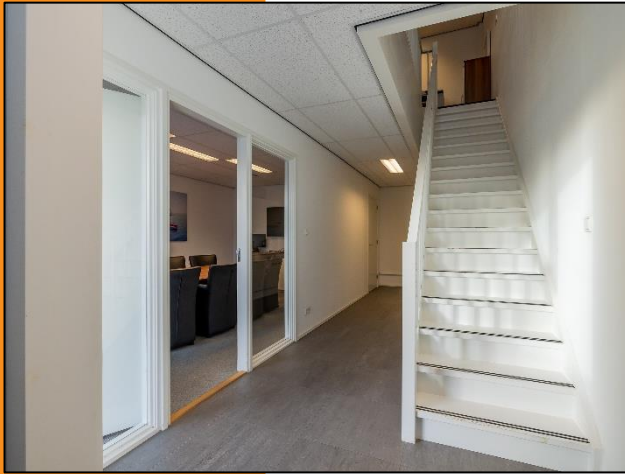
Per direct beschikbaar.



**Barnhoorn**  
BEDRIJFSMAKELAARDIJ

# Madame Curiestraat 22K te Sassenheim

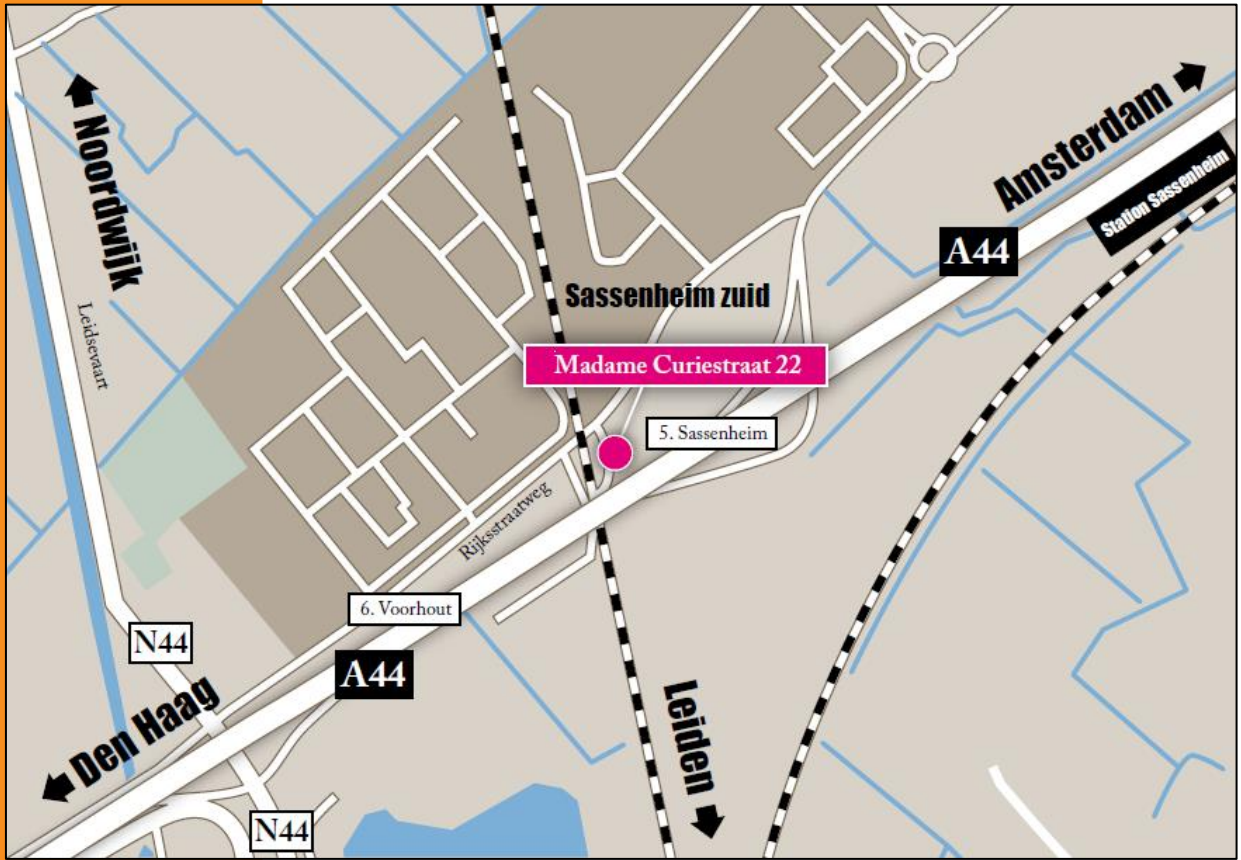
Foto's



**Barnhoorn**  
BEDRIJFSMAKELAARDIJ

# Madame Curiestraat 22K te Sassenheim

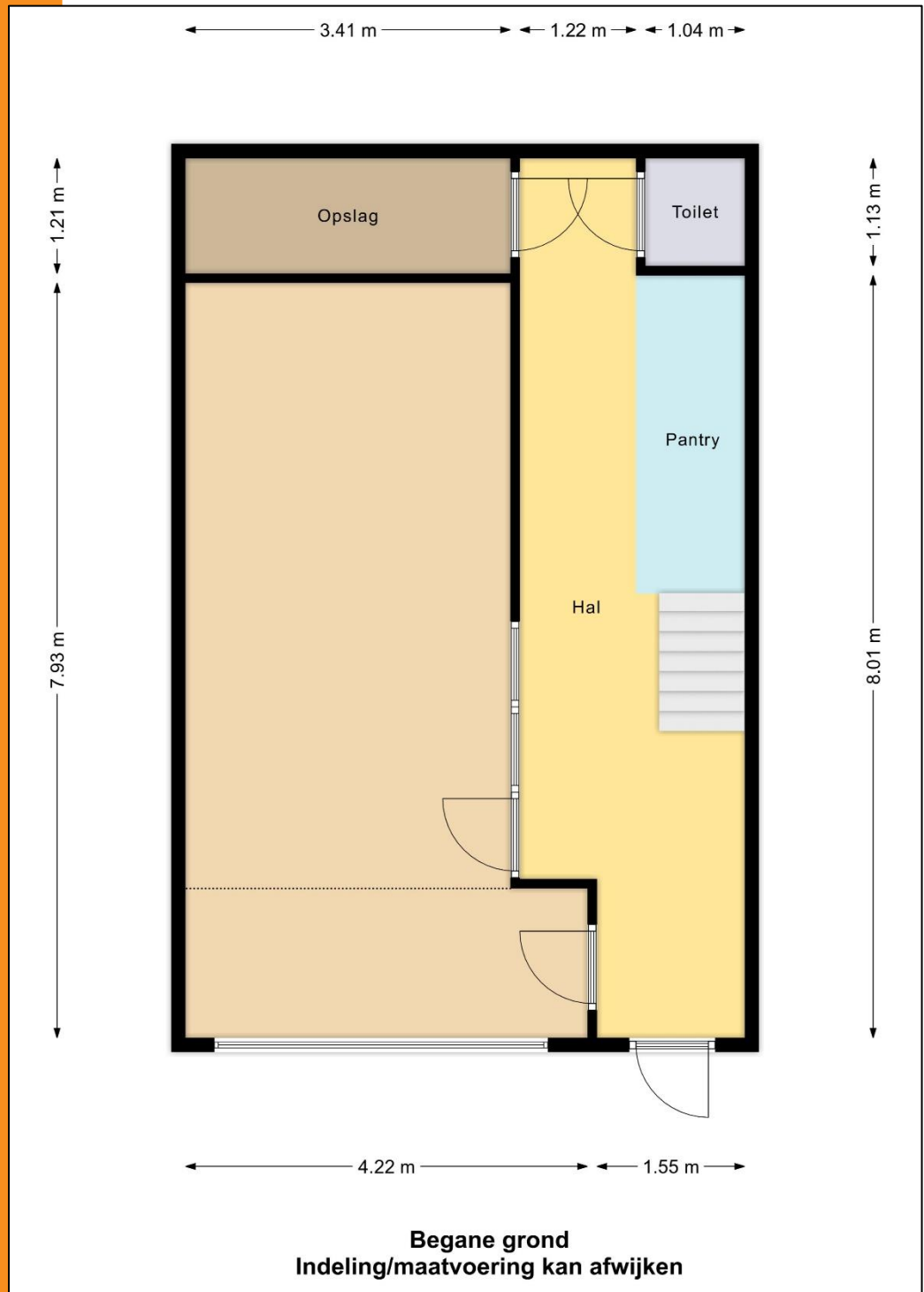
Locatie



**Barnhoorn**  
BEDRIJFSMAKELAARDIJ

# Madame Curiestraat 22K te Sassenheim

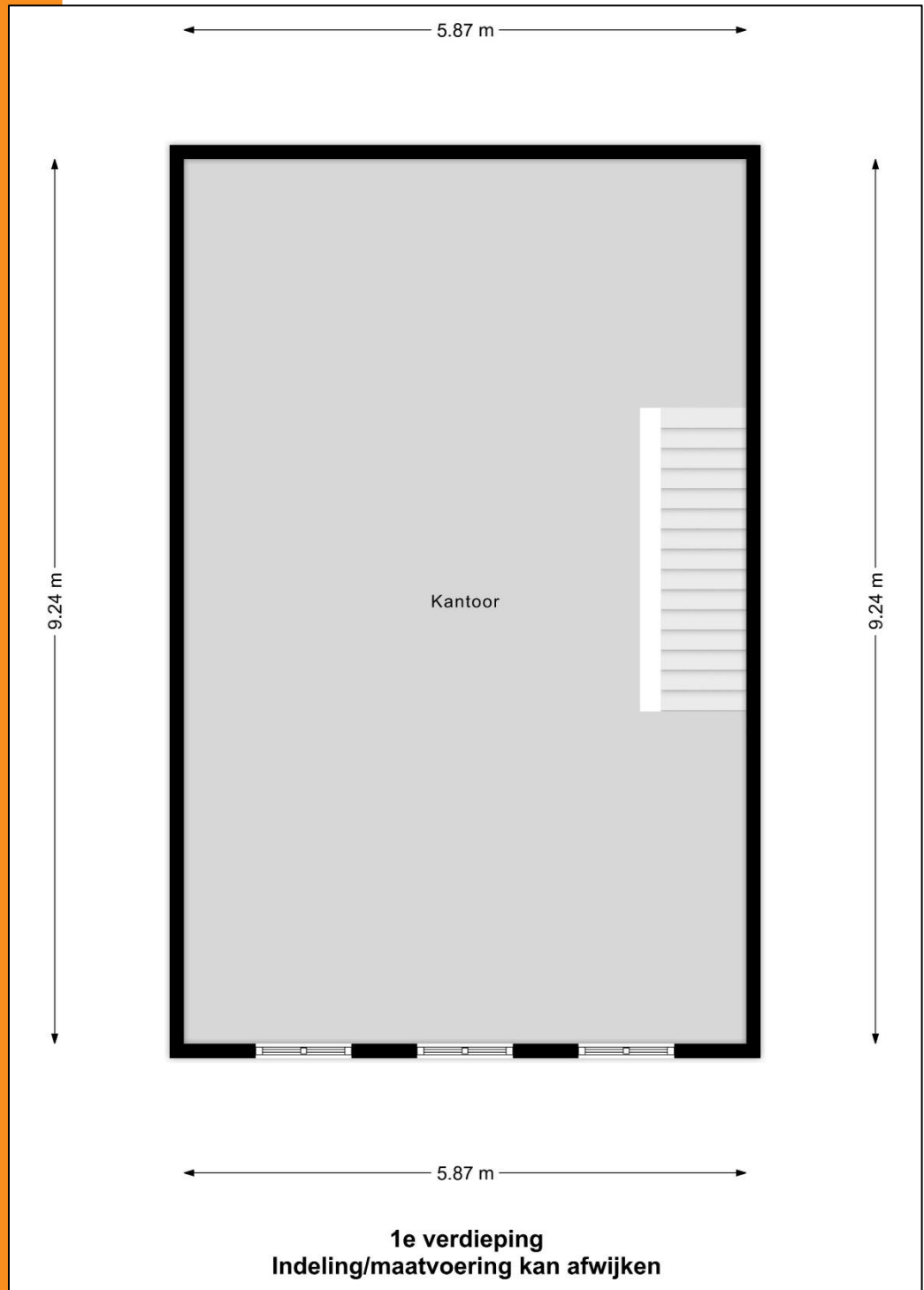
Plattegrond



**Barnhoorn**  
BEDRIJFSMAKELAARDIJ



## Madame Curiestraat 22K te Sassenheim



**Barnhoorn**  
BEDRIJFSMAKELAARDIJ

# Barnhoorn Bedrijfsmakelaardij

## Diepe wortels in de regio



**Aad Barnhoorn**

Makelaar-taxateur

[aad@barnhoornbedrijfsmakelaardij.nl](mailto:aad@barnhoornbedrijfsmakelaardij.nl)

Barnhoorn Bedrijfsmakelaardij heeft diepe wortels in het bedrijfsleven in de Leidse regio en dat van de Duin- en Bollenstreek. Barnhoorn benadert potentiële huurders of kopers proactief en maakt snel werk van uw verhuur- of verkoopopdracht. Wij beschikken over een uitgebreid netwerk van (institutionele) beleggers, ondernemers en ondernemingen, en kennen hun behoeftes. Onze mensen zijn ook beschikbaar voor consultancy.

### Focus op bedrijfspanden

Ons team bestaat uit vier bedrijfsmakelaars die worden ondersteund door een secretariaat en een administratie. Onze makelaars hebben elk een volledige focus op de commerciële vastgoedmarkt en volop parate kennis van verhuur, verkoop en taxaties van bedrijfspanden. Wij zijn goed op de hoogte van de laatste ontwikkelingen op de markt voor commercieel onroerend goed en adviseren over onder andere:

- nieuwbouwontwikkelingen;
- bestemmingsplannen;
- huurrecht;
- taxaties;
- huurprijzen;
- huurprijsherzelingen;
- koopsommen.

### Ons werkgebied

Bij Barnhoorn hebt u keuze uit een groot aanbod aan commercieel vastgoed. Wij zijn onder andere actief in: Alphen aan den Rijn, Hillegom, Kaag en Braassem, Katwijk, Leiden, Leiderdorp, Lisse, Nieuw-Vennep, Noordwijk, Noordwijkerhout, Oegstgeest, Rijnsburg, Roelofarendsveen, Sassenheim, Ter Aar, Voorhout, Voorschoten, Warmond, Wassenaar, Zoeterwoude.

## Voor nadere inlichtingen en/of afspraak voor bezichtiging:



**Barnhoorn Bedrijfsmakelaardij B.V.**

Rijnsburgersingel 59

2316 XX Leiden

Postbus 327

2300 AH Leiden

Telefoonnummer:

Email:

071 - 30 50 200

[info@barnhoornbedrijfsmakelaardij.nl](mailto:info@barnhoornbedrijfsmakelaardij.nl)

**funda in business**

Bezoek ook onze website:

[www.barnhoornbedrijfsmakelaardij.nl](http://www.barnhoornbedrijfsmakelaardij.nl)

Onder andere de opgegeven maten zoals oppervlakten en inhoud zijn indicatief en niet conform de NEN2580 opgemeten. Wij aanvaarden geen aansprakelijkheid over de juistheid van de indelingen en afmetingen. Alle door ons verstrekte gegevens zijn met zorg samengesteld en grotendeels gebaseerd op door derden verstrekte gegevens. Ter zake van de juistheid hiervan kunnen wij echter geen aansprakelijkheid aanvaarden.



**Barnhoorn**  
BEDRIJFSMAKELAARDIJ